



Carte d'inondabilité
Analyse hydrogéomorphologique

LEGENDE
Cartographie au 1/10 000



1 - Limites morphologiques

- Versant
- Talus peu marqué
- Talus net
 - < 1 m
 - 1 à 3 m
 - > 3 m

2 - Plaine alluviale fonctionnelle

2.1 - Inondabilité de type fluviale : Unités hydrogéomorphologiques actives

- Cours d'eau artificiel
- Cours d'eau souterrain

- Lit mineur
- Lit moyen
- Lit majeur
- Lit majeur exceptionnel
- Plan d'eau

2.2 - Inondabilité de type pluviale

- Zone inondable par saturation de la nappe
- Ruissellement

2.3 - Structures secondaires

- Rocher affleurant
- Zone marécageuse
- Bras de décharge annexe
- Dépression de lit majeur
- Axe d'écoulement en crue
- Talweg secondaire
- Cône alluvial
- Erosion de berge

3 - Terrains encaissants

- Versant
- Terrasse alluviale
- Colluvion
- Sables et cailloutis du Pliocène

4 - Eléments d'occupation du sol à rôle hydrodynamique

4.1 - Structures linéaires

- Carrière
- Digue
- Front d'urbanisation
- Lit rectifié, recalibré
- Protection de berge
- Remblai d'infrastructure

4.2 - Elements isolés

- Bâtiment
- Camping
- Captage, prise d'eau
- Station d'épuration
- Ouvrage d'art
- Seuil
- Remblai
- Ripisylve de berge
- Cas particulier (Nantes)

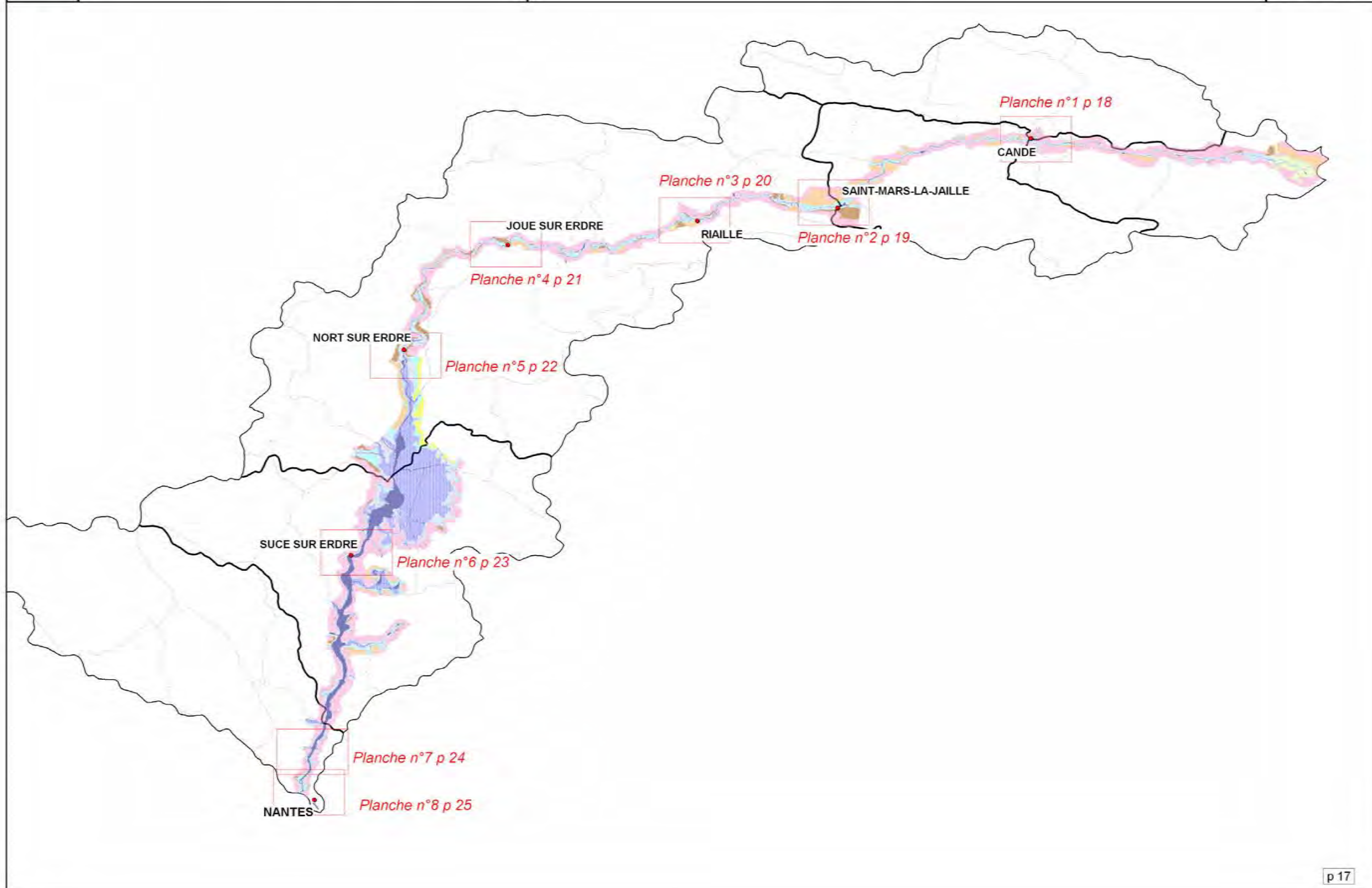
5- Informations historiques

5.1- Points d'information historique

- Repère de crue
- Information issue des archives

5.2 - Limite d'extension de crue historique

- Limite d'extension de la crue de 1910. (source DDE)
- Limite d'extension de la crue de 1936 extrapolée (Archives départementales, plans...). (source SCE)
- Limite d'extension de la crue de 1995 établie à partir de photos et vidéos aériennes. (source SCE)
- Limite d'extension de la crue de 1995 extrapolée à partir des plans IGN au 1/25 000. (source SCE)
- Zones inondées lors de la crue de 2001 sur la commune de St-Mars-La-Jaille. (source maire)





Cartes d'inondabilité.
Analyse hydrogéomorphologique.

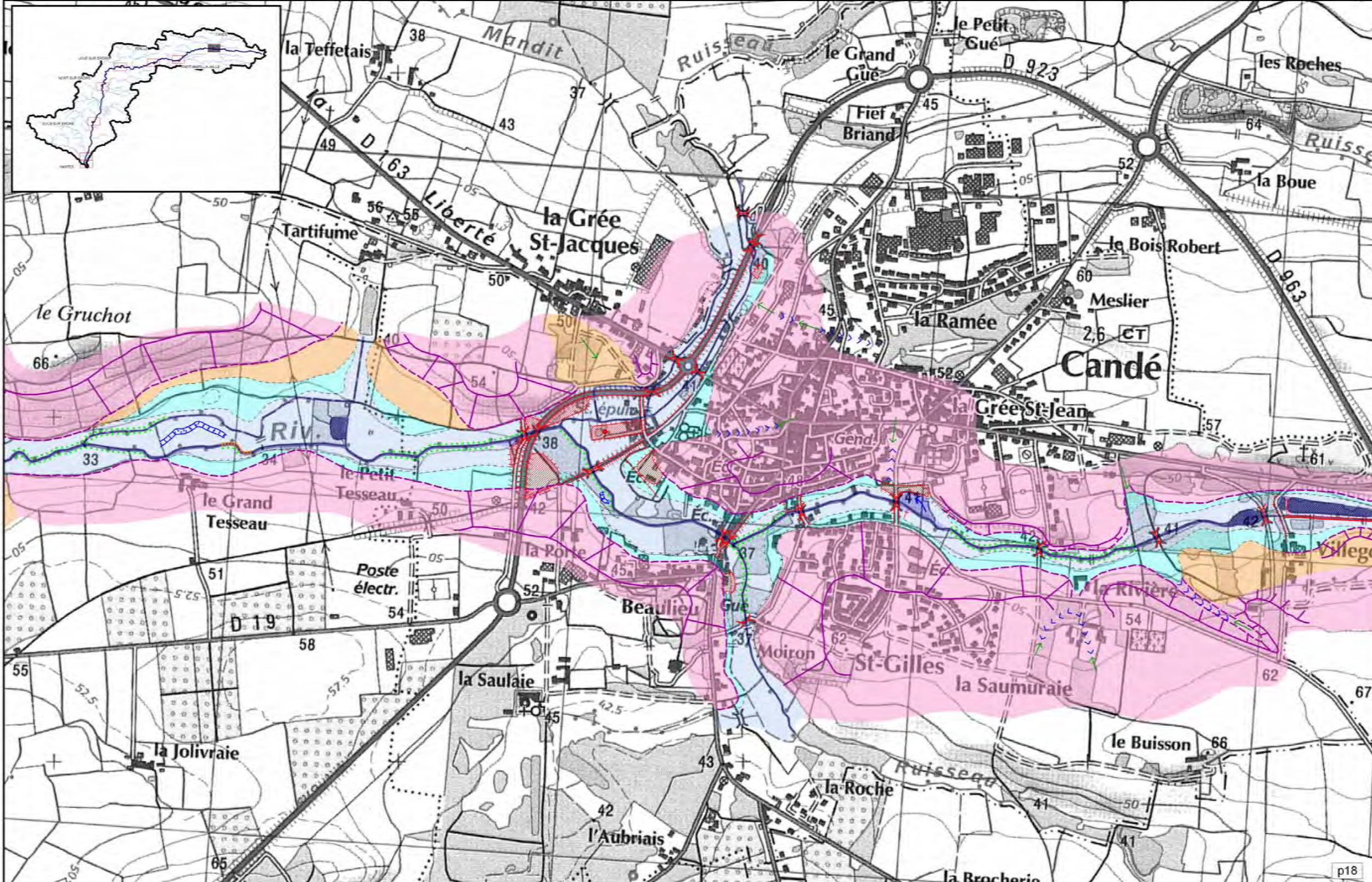
Ville
Candé

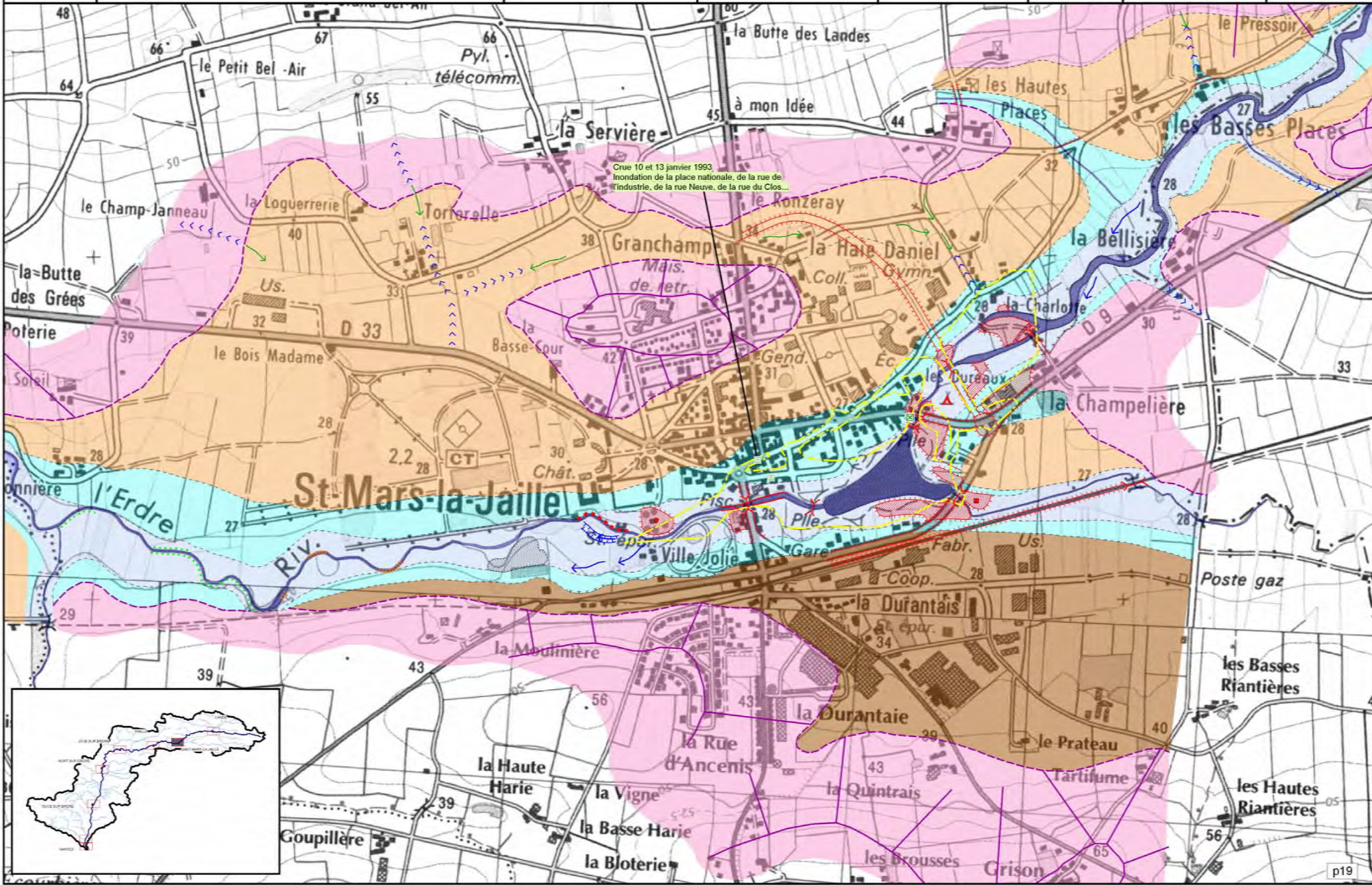
Communes
Candé
Freigné

Cours d'eau
L'Erdre

Planche
1/8

Echelle : 1:10 000
0 100 200 300
Mètres







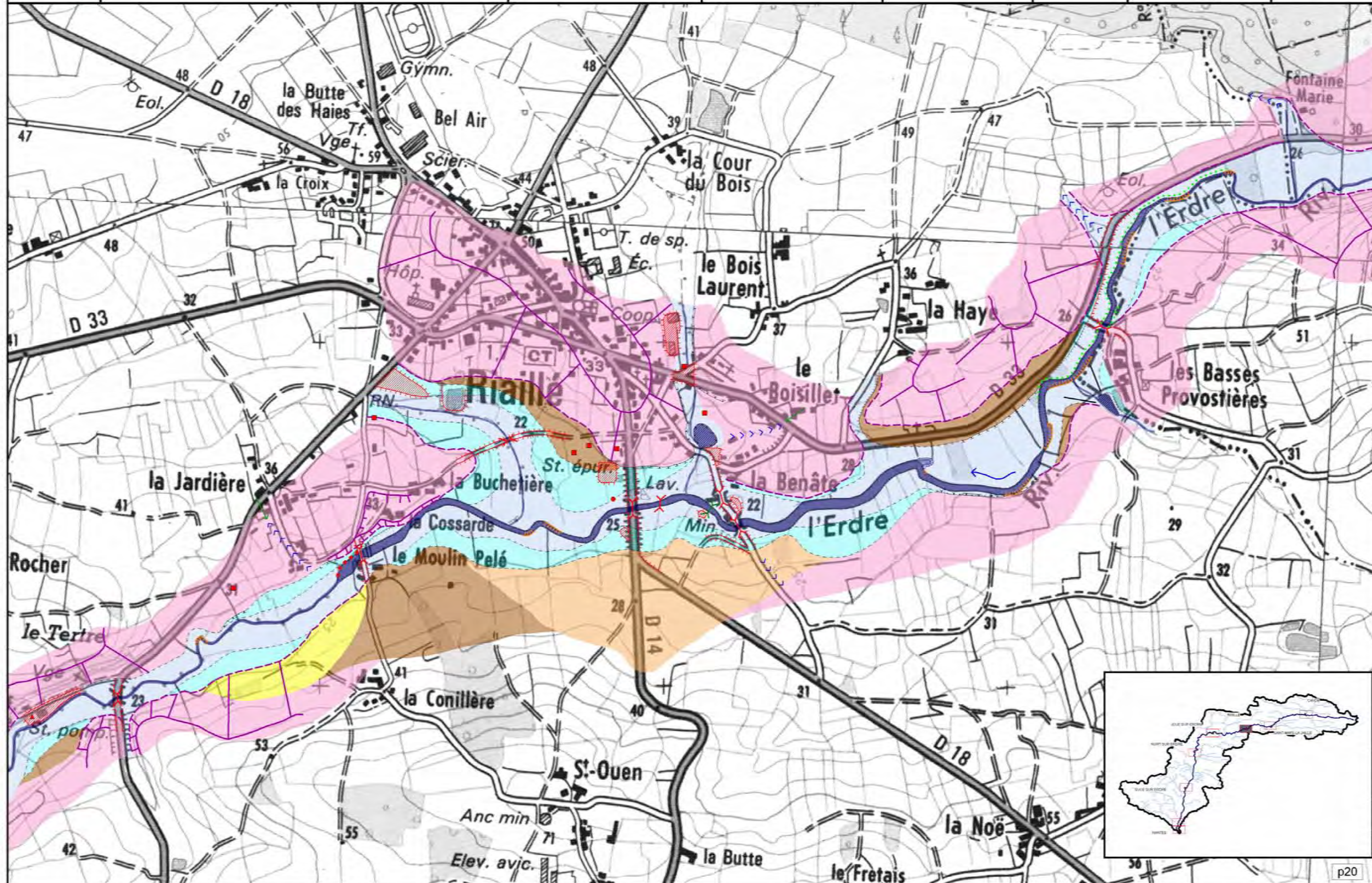
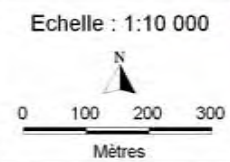
Cartes d'inondabilité.
Analyse hydrogéomorphologique.

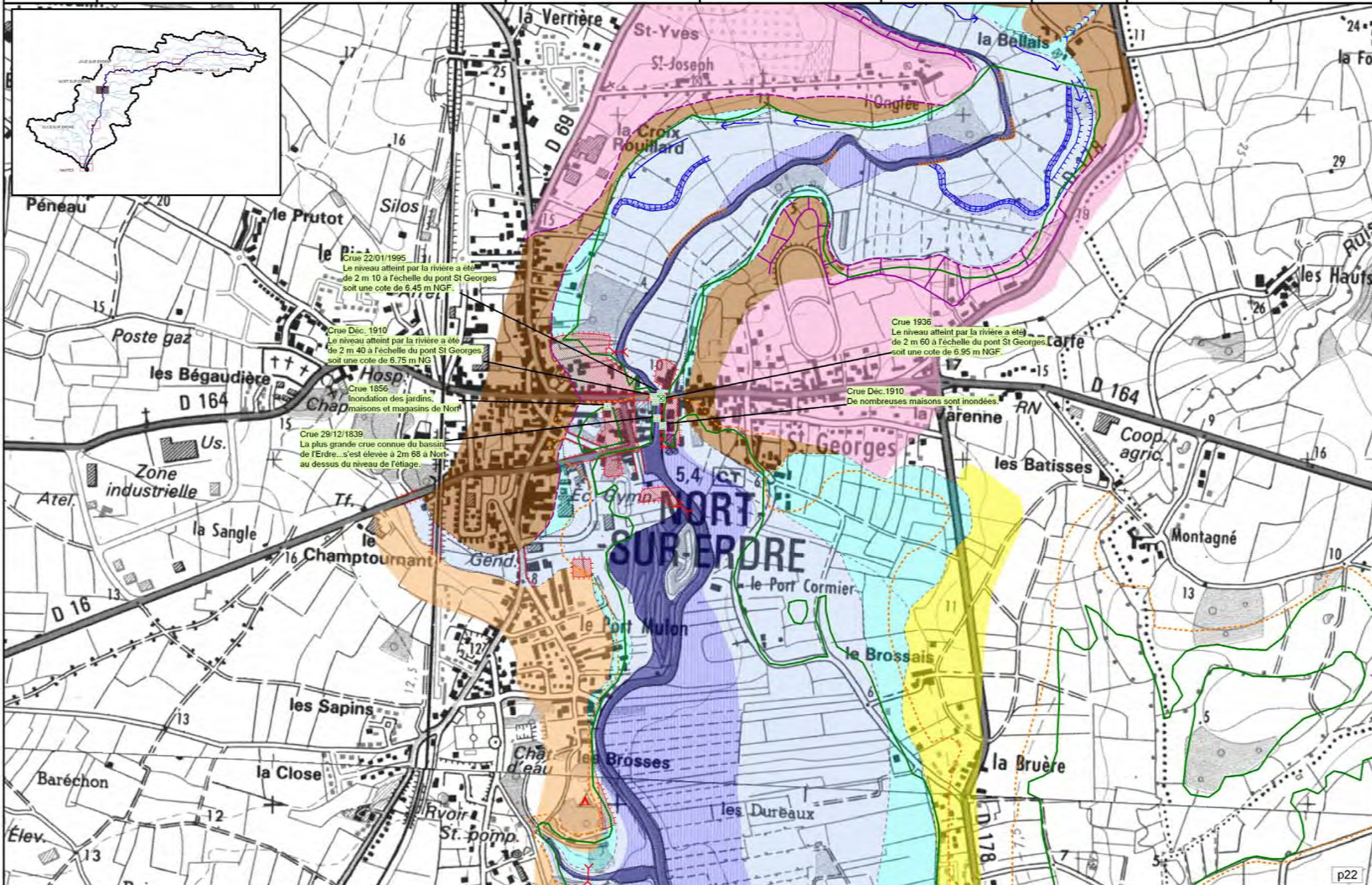
Ville
Riaillé

Communes
Bonneuvre
Riaillé

Cours d'eau
L'Erdre

Planche
3/8







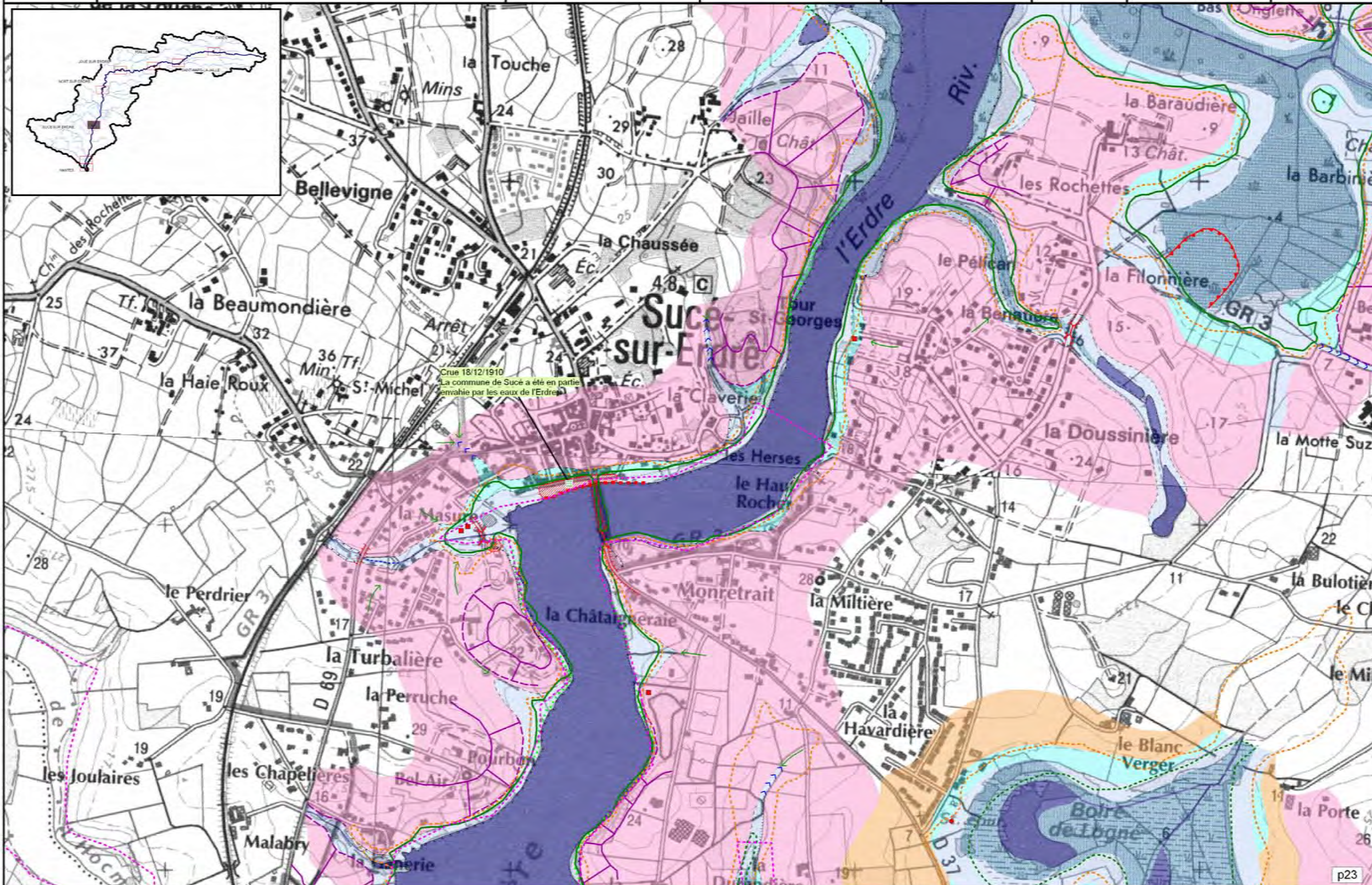
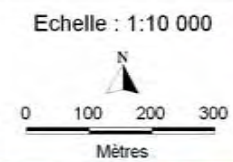
Cartes d'inondabilité.
Analyse hydrogéomorphologique.

Ville
Sucé-sur-Erdre

Communes
Sucé-sur-Erdre

Cours d'eau
L'Erdre

Planche
6/8





Cartes d'inondabilité.
Analyse hydrogéomorphologique.

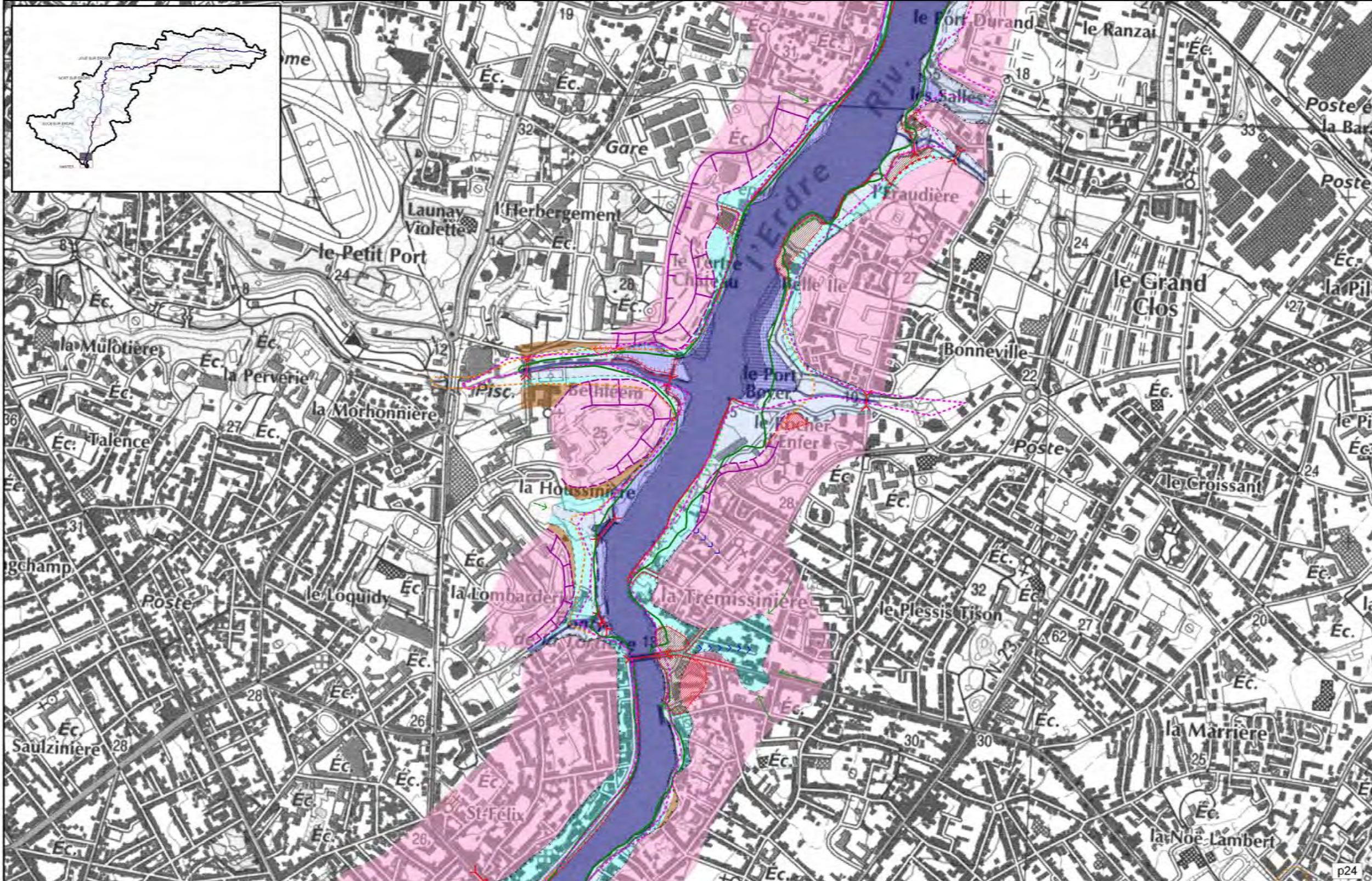
Ville
Nantes

Communes
Nantes

Cours d'eau
L'Erdre

Planche
7/8

Echelle : 1:10 000
0 100 200 300
Mètres





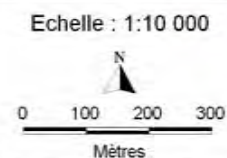
Cartes d'inondabilité.
Analyse hydrogéomorphologique.

Ville
Nantes

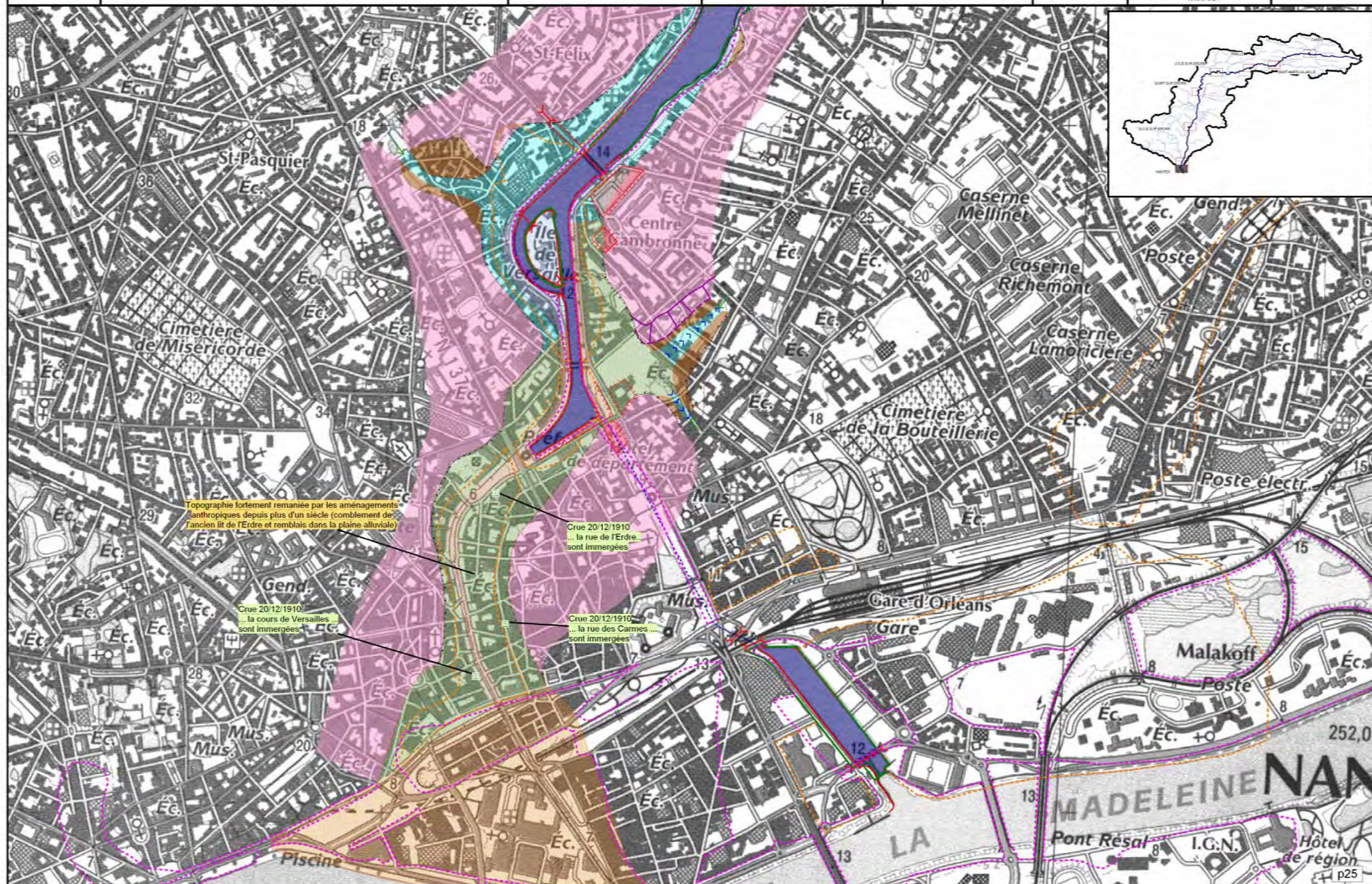
Communes
Nantes

Cours d'eau
L'Erdre

Planche
8/8



AE 04 11 24 / Août 2005





1 - Limites morphologiques

- Versant
- Talus peu marqué
- Talus net
- < 1 m
- 1 à 3 m
- > 3 m

2 - Plaine alluviale fonctionnelle

2.1 - Inondabilité de type fluviale : Unités hydrogéomorphologiques actives

- Cours d'eau artificiel
- Cours d'eau souterrain
- Lit mineur
- Lit moyen
- Lit majeur
- Lit majeur exceptionnel
- Plan d'eau

2.2 - Inondabilité de type pluviale

- Zone inondable par saturation de la nappe
- Ruissellement

2.3- Structures secondaires

- Rocher affleurant
- Zone marécageuse
- Bras de décharge annexe
- Axe d'écoulement en crue
- Talweg secondaire
- Cône alluvial
- Erosion de berge
- Dépression de lit majeur

3 - Terrains encaissants

- Versant
- Terrasse alluviale
- Colluvion
- Sables et cailloutis du Pliocène

4 - Éléments d'occupation du sol à rôle hydrodynamique

4.1 - Structures linéaires

- Digue
- Remblai d'infrastructure
- Lit rectifié, recalibré
- Front d'urbanisation
- Carrière
- Protection de berge

4.2 - Éléments isolés

- Bâtiment
- Station d'épuration
- Captage, prise d'eau
- Camping
- Ouvrage d'art
- Seuil
- Remblai

Cas particulier (Nantes)

Ripisylve de berge

5- Informations historiques

5.1- Points d'information historique

- Repère de crue
- Information issue des archives

5.2 - Limite d'extension de crue historique

- Limite d'extension de la crue de 1910, (source DDE)
- Limite d'extension de la crue de 1936 extrapolée (Archives départementales, plans...), (source SCE)
- Limite d'extension de la crue de 1995 établie à partir de photos et vidéos aériennes, (source SCE)
- Limite d'extension de la crue de 1995 extrapolée à partir des plans IGN au 1/25 000, (source SCE)
- Zones inondées lors de la crue de 2001 sur la commune de St-Mars-La-Jaille, (source mairie)