

# Plan local d'urbanisme

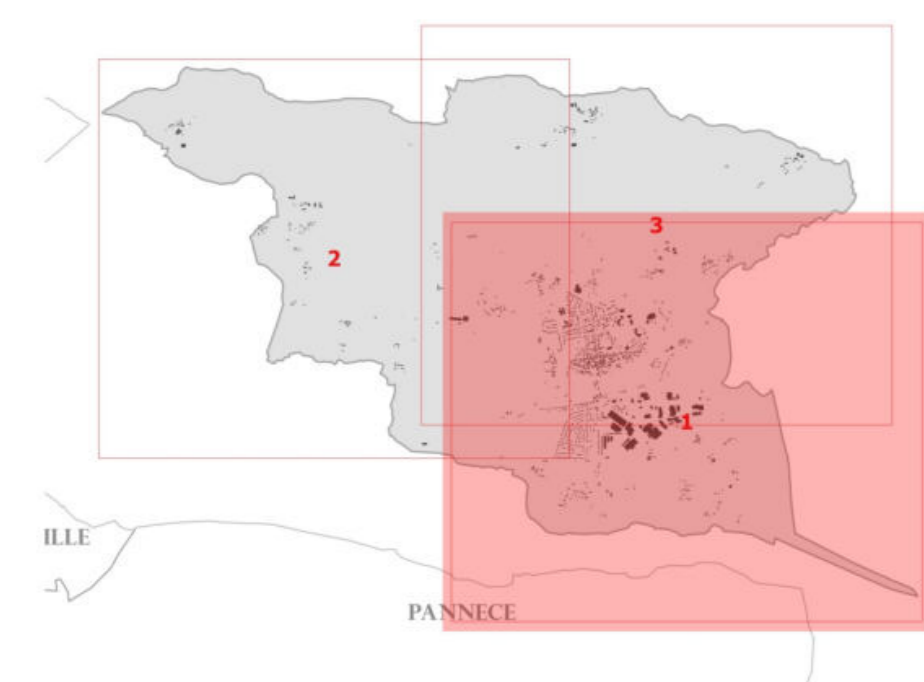
RÈGLEMENT GRAPHIQUE  
Tome 2 - Plan thématique

Planche 1

Délibération de prescription de la révision du PLU : 13/06/2016  
Délibération reprise et poursuite de la procédure de révision du PLU par la commune nouvelle des Vallons-de-l'Erdre : 23/01/2018  
Débat du PADD : 15/02/2018  
Document arrêté en Conseil Municipal : 27/03/2019  
Document approuvé en Conseil Municipal : 12/12/2019

Echelle : 1/5 000ème

GE Territoire - Conseil auprès des collectivités territoriales en urbanisme réglementaire et pré-opérationnel  
Siège social : 15 avenue du Professeur Jean Boussal 44470 Carquefou  
contact@territoire-plus.fr / 06 49 34 56 88 / 06 81 47 81 33



- Risque de remontée de nappes (Source BRGM) :**
- Zone potentiellement sujettes aux inondations de cave
  - Zones potentiellement sujettes aux débordements de nappe
- Retrait-gonflements des sols argileux (Source BRGM) :**
- Akfa faible
- Zones inondables (Atlas des Zones Inondables de la vallée de l'Erdre - Source DREAL) :**
- Lit majeur exceptionnel
  - Lit majeur
  - Lit moyen
  - Lit mineur

